

展覧会概要

京都市美術館開館90周年記念展

村上隆 もののけ 京都

会期：2024年2月3日(土)～9月1日(日)

会場：京都市京セラ美術館 新館 東山キューブ

休館日：月曜日(祝日の場合は開館)

開館時間：10:00～18:00(最終入場は17:30まで)

X 公式X @mononoke_kyoto

Instagram 公式Instagram @takashimurakami_mononoke_kyoto

主催：京都市、朝日新聞社、京都新聞、NHK京都放送局、NHKエンタープライズ近畿 クリエイティブ・パートナー：ソニー・ミュージックエンタテインメント 制作協力：NHKプロモーション 特別協力：有限会社カイクアイキキ、Perrotin、Gagosian



展覧会公式サイトはこちらから→



村上隆《ムラカミパンダの親子》
2024年

関連イベントもりだくさん!

日本や京都の季節ごとの伝統行事や節目にちなんだ特別なプログラムをはじめ、さまざまなイベントを予定しています。詳しくは展覧会公式サイト・SNSでご確認ください!

きょうと し びじゅつかん かい かん しゅうねん き ねん てん
京都市美術館開館90周年記念展

NHK ジュニアガイド

むら かみ たかし

きょう と

村上隆 もののけ 京都

2024年2月3日(土)～9月1日(日)

京都市京セラ美術館 新館 東山キューブ



怖い!?
かわいい!?

ものけフラワーの親子、
京都に参上!

NHK関連番組 放送予定

FRONTIERS

その先に見える世界

夢見る“怪物” 村上隆

BSP4K 4月18日(木) 22:00～

BS 4月23日(火) 21:00～

NHKオンデマンド

4月24日(水) 12:00～1年間 配信予定

期間限定で無料配信!

無料期間：4月24日(水) 12:00～5月8日(水) 23:59

※放送予定は変更する場合があります

日曜美術館

E 4月21日(日) 9:00～

E 4月28日(日) 20:00～(再)

NHKプラス

4月21日(日) 9:00～4月28日(日) 9:45 配信予定

NHKオンデマンド

4月21日(日) 18:00から1年間(有料) 配信予定

ワルイコあつまれ ～年末スペシャル～
(初回放送2023年12月30日)

NHKオンデマンドで配信中!

期間限定で無料配信!

無料期間：5月1日(水)～5月31日(金)

いつでもどこでも、NHKの番組を。



NHKプラスは受信契約者の名前と住所の入力ですぐに使えます。
受信契約がある世帯の方は、別途のお支払い・契約は必要ありません。



利用登録はこちら▶ <https://plus.nhk.jp/info>



NHKオンデマンド(有料動画配信サービス)では「フロンティア」や「日曜美術館」など、村上隆さん出演の番組をご覧いただけます。詳細検索で「村上隆」と入力・検索すると、関連番組が表示されます。



※NHKオンデマンドのご利用には会員登録(無料)が必要です。
※会員登録のみでご覧いただける無料番組も配信しています。

会員登録はこちら▶ <https://www.nhk-ondemand.jp/>

観覧料(税込・当日) 一般：2,200円 大学・専門学校生：1,500円 高校生：1,000円

中学生以下
無料

京都市在住の大学生・専門学校生・高校生、
京都市内の大学・専門学校・高校に通学している学生
無料

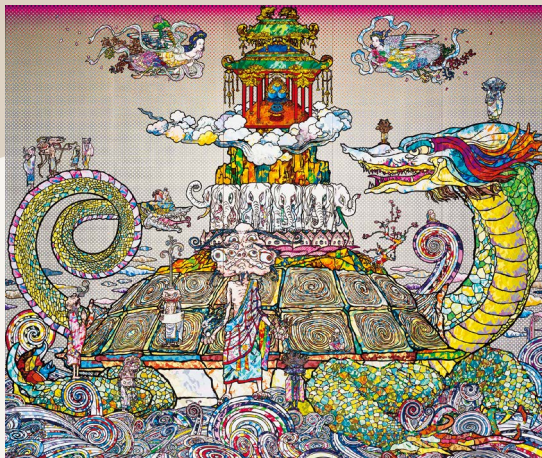
200円割引

このガイドを美術館チケット売り場でご提示いただくと、1部につき1名、各当日料金から割引します(他の割引との併用不可)

ふるからちゆうごくでは、とうざいなんぼくそれぞれをまもるしじん
 (4つのせいなるいきもの) がいると考えられていました。
 とうざいなんぼくやまかわいけなどにかこまれているきょうとは、
 しじんまもるりそうちししんそうおうち
 四神に守られた理想の地(四神相応の地)とされて
 きました。

むらかみしんじゆうきょうとしきょうびじゅつかんなかとう
 村上さんの4神獣も京都市京セラ美術館の中で東
 ざいなんぼくかざ
 西南北にあわせて飾られています。

村上隆《玄武 京都》2024年



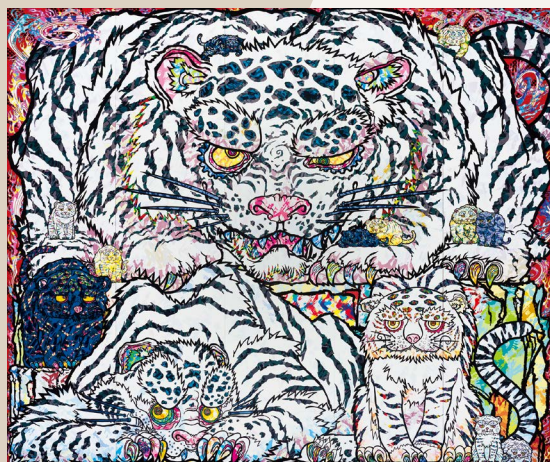
玄武

げんぶ
 北を守る
 しっぽがへびのカメ

テーマカラー：黒(くろ)

季節(きせつ)：冬(ふゆ)

京都の 西南北を 守る4神獣



村上隆《白虎 京都》2024年

びゃつこ
白虎
 にしまも
 西を守るしろいトラ

テーマカラー：白(しろ)

季節(きせつ)：秋(あき)

朱雀

みなみまもでんせつ
 南を守る伝説のトリ

テーマカラー：赤(あか)

季節(きせつ)：夏(なつ)



村上隆《朱雀 京都》2024年



村上隆《青龍 京都》2024年

せいりゅう
青龍
 ひがしまも
 東を守るあおいリュウ

テーマカラー：青(あお)

季節(きせつ)：春(はる)

きょうと
 京都のまちを
 見てみよう



もののけうごめく

らくちゅうらくがいずせかいへようこそ 洛中洛外図の世界へようこそ

洛中洛外図は、京都のまちなかを見下ろすように描く絵画で、室町時代末期から江戸時代にかけてつは、岩佐又兵衛という絵師が描いた「洛中洛外図屏風(舟木本)」の写真をAIも使いながらすべて描きい新しい方法でこの作品を制作しました。全体に広がる金箔の雲の中にあくさんのドクロが描かれ京中世の京都は、生きることと死ぬことの距離が今よりずっと身近で、戦いの多い時代の中でも人々はそんな京都を村上さんは現代的な感覚で表現しました。



Q1. このお城の名前は？

ヒント 江戸幕府の初代将軍徳川家康が1603年に建てたお城です。



もののけってなんだろう？

「もののけ(物の怪)」は、古代の日本では、人間に病気や死をもたらす得体の知れない恐るべき怨霊のようなものを指しましたが、今では、幽霊や妖怪、そして人間の世界で説明のつかない自然界の精霊のような不思議なものをまとめて「もののけ」と呼ぶこともあります。

村上隆《ものけフラワーの親子》2024年

村上さんのもののけ京都

村上さんはこの展覧会にあわせて、京都の歴史や文化から発想してキャラクターを作りました。

お盆に帰ってきた精霊を再びあの世に送る伝統行事「京都五山送り火」をモチーフにうまれました。今年も8月16日の夜に行われるので見に行ってみよう！

むらかみ
むら かがみ
村 上 さん
な お
直 す とい う こ れ ま で に な
と 卯 の ま ち を 覆 っ て い ま す 。
げん き
元 気 に 生 き て い ま し た 。

むら かみ たかし
村上隆さんってどんなひと？

1962年東京生まれ。にっこり笑った「お花」や、自在に変身する「DOB」などのキャラクターで知られるが、これらは日本美術の美意識や、戦後日本の漫画やアニメなどのおたくカルチャーをコンセプトにした立派な現代美術作品。それもそのはず、日本画の博士号を持つユニークな現代美術作家である。日本人の持つ平面的な美意識を提唱した「スーパーフラット」は、アートの世界では有名なキーワードになっている。

村上隆
《僕とPOMスイートメモリー》
2024年



すみずみまでよく見てみよう！

はば 幅 13m も ある 画面 の 中 に な ん と 2700 人 も
の 人 た ち や お 城 に お 寺 、 神 社 な ど 今 も 残 る 名 所 が
び っ し り 描 き こ ま れ て い る よ 。 村 上 さ ん の オ リ ジ ナ
ル キャ ラ ク タ ー た ち も 隠 れ て い る か ら 探 し て み て ね ！



村上隆《洛中洛外図 若狭又兵衛 nip》2024年

あなたの「もののけキャラクター」をつくってみよう！

あなたならどんな京都をキャラクターにしますか？



村上隆《五山送り火》2024年



村上隆《京都の舞妓さん アニメ風》
2024年

Q2. この川の名前は？

京都の中心部の東側を南北に流れる、
京都の文化と伝統を育ててきた川です。